

北中かわら版

「北中かわら版」は地域医療連携のための広報誌です

北陸中央病院理念

「人間愛に基づいた医療を通じて
社会に貢献します。」

基本方針

1. 安全には細心の注意を払い、安心の医療に努めます。
2. 心のふれ合いを大切にし、人権を尊重します。
3. 情熱と生き甲斐をもち、常に前進を図ります。
4. 小矢部市の中核病院として急性期と地域医療の共存を果たします。
5. 公立学校共済組合員や地域の人々の健康管理事業に力を注ぎます。
6. 健全な経営に努めます。

● 発行は、2, 3, 5, 6, 8, 9, 11, 12月です。「あいの風ほぐりく」が発行される月はお休みをいただきます。

● 次回は平成30年8月発行を予定しています。



外来診療応援医師紹介



循環器内科 月曜 午前	たなかよしひろ 田中仁啓 (金沢大学)		平成30年5月から毎週月曜日午前の循環器内科外来を担当させていただいております。専門は不整脈疾患ですが、胸痛、高血圧、動悸、失神などの幅広い循環器疾患に対応可能です。お困りのことがあればお気軽にお越し下さい。
血液内科 火曜 午前	たなべ みこと 田辺 命 (金沢大学)		平成29年10月から火曜日午前の血液内科外来を担当させていただいております。貧血・血小板減少・リンパ節腫脹などでお困りの患者さんがいましたら、気軽にご相談頂けますと幸いです。よろしく願いいたします。
脳神経外科 水曜 午後	みやしたかつよし 宮下勝吉 (金沢大学)		平成30年4月から水曜日午後の脳神経外科外来を担当しております。脳腫瘍や脳血管障害を中心に脳神経外科疾患を全般的に診させていただいております。お困りのことがありましたら、いつでもご相談下さい。地域の皆様のお役に立てるよう頑張ります。
呼吸器内科 木曜 午後	かんばらけんた 神原健太 (富山大学)		(専門) 気管支鏡検査 咳嗽は、時に逆流性食道炎や鼻炎など、肺以外の臓器に由来することがあります。皆様のお話から、診断に至ることも多い病気ですので、ゆっくりお話を伺うように努めております。
神経内科 金曜 午後	なかむらけいこ 中村桂子 (金沢大学)		平成30年4月から金曜日午後の神経内科外来を担当させていただいております。神経疾患一般を診療しております。少しでも地域のお力になることができるように努めて参りますので、どうぞよろしく願い申し上げます。

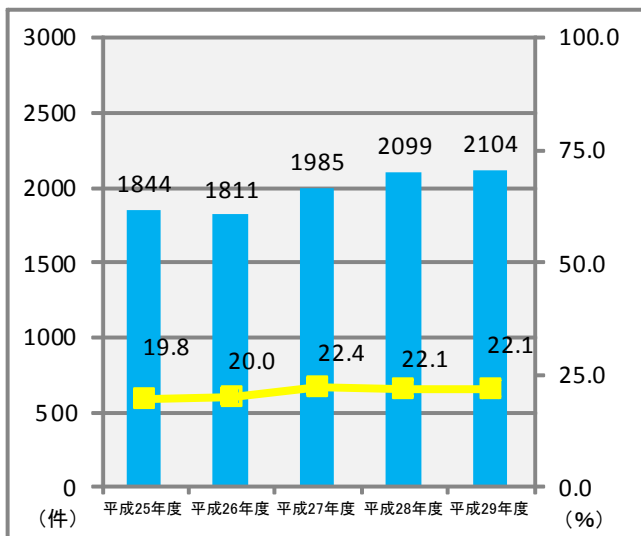
平成29年度クリニカルインディケーター

クリニカルインディケーター（臨床指標）とは、医療の質を具体的な数値として示したもので、具体的な数値を把握することにより、医療の質を客観的に評価することが可能となります。当院でも委員会組織において、医療の質の向上や医療安全の確保を目的として、クリニカルインディケーターについて検討を行っています。また、当院ホームページでこのクリニカルインディケーターを公表しています。当院最新の平成29年度クリニカルインディケーターより抜粋し、紹介します。

● 紹介率

◆ 定義

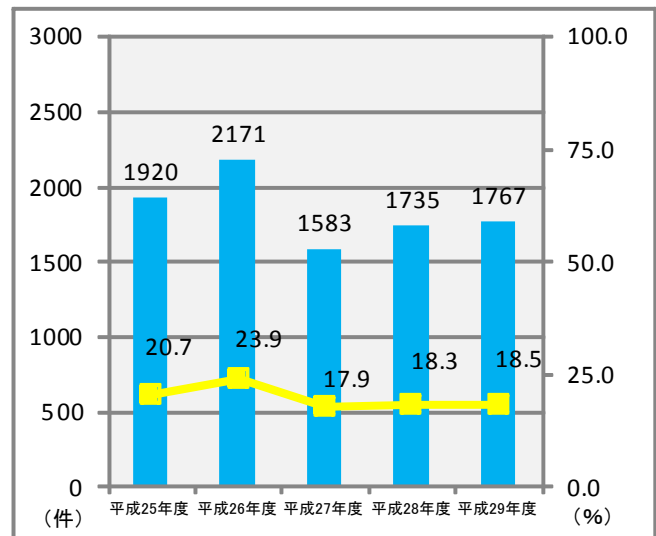
分子：紹介患者数
分母：初診患者数



● 逆紹介率

◆ 定義

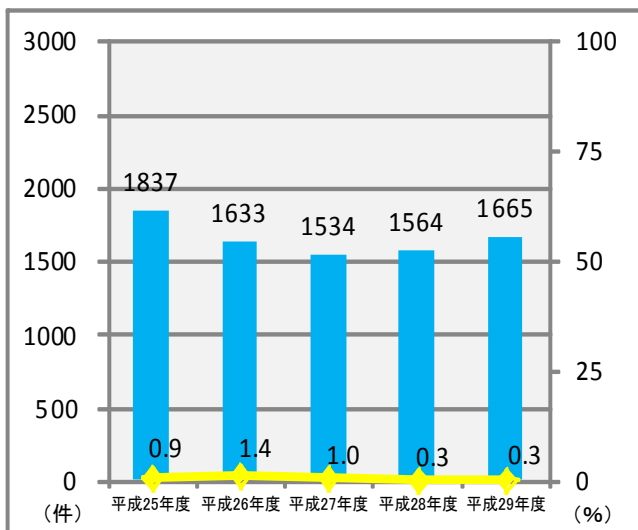
分子：逆紹介患者数
分母：初診患者数



● 退院後3日以内の再入院率

◆ 定義

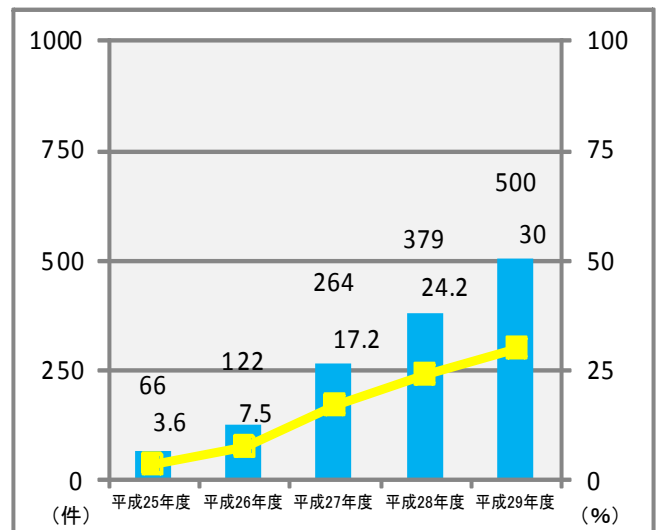
分子：前回の退院から3日以内に同一傷病名で予期しない緊急入院をした患者数
分母：新入院患者数（ドック受診者を除く）



● NST検討実施率

◆ 定義

分子：NST検討実施件数
分母：新入院患者数（ドック受診者を除く）



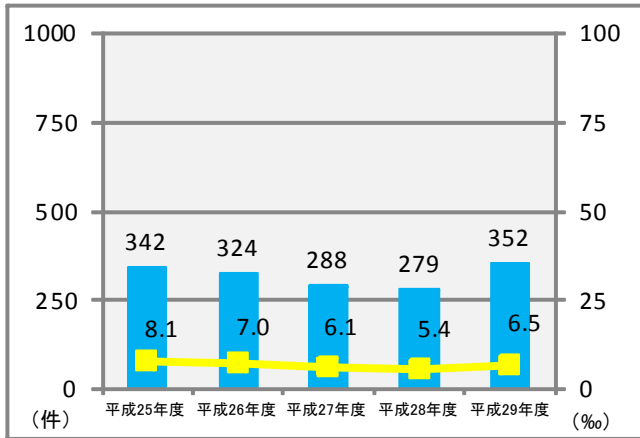
● インシデント・アクシデント発生率

◆ 定義

分子 : インシデント・アクシデントレポートが提出された入院患者数

分母 : 入院延べ患者数（ドック受診者を除く）

調整方法 : ‰(パーミル: 1000分の1を1とする単位)



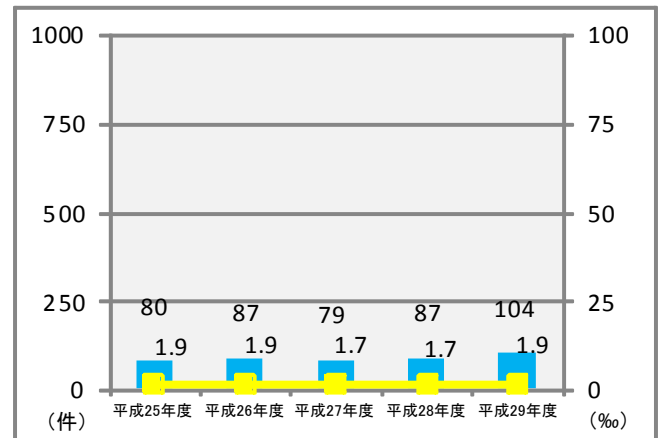
● 入院患者の転倒・転落発生率

◆ 定義

分子 : インシデント・アクシデントレポートが提出された転倒転落患者数

分母 : 入院延べ患者数（ドック受診者を除く）

調整方法 : ‰(パーミル: 1000分の1を1とする単位)

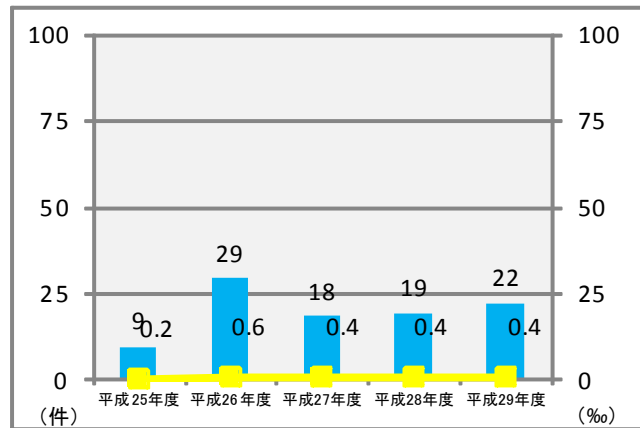


● 転倒・転落発生者における損傷2レベル以上の転倒転落発生率

◆ 定義

分子 : レポートが提出された転倒転落患者数損傷レベル2以上の損傷発生者数

分母 : 入院延べ患者数

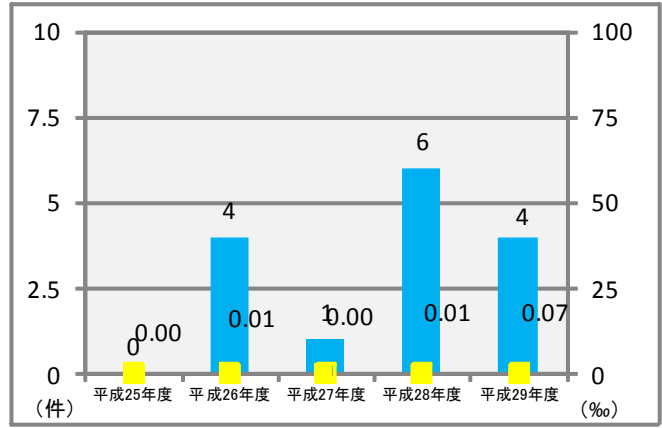


● 転倒・転落発生者における損傷4レベル以上の転倒転落発生率

◆ 定義

分子 : レポートが提出された転倒転落患者数損傷レベル4以上の損傷発生者数

分母 : 入院延べ患者数



● フットケア実施件数

◆ 件数

平成25年	173 件
平成26年	206 件
平成27年	250 件
平成28年	300 件
平成29年	429 件

● 救急車受け入れ件数

◆ 件数

平成25年	505 件
平成26年	503 件
平成27年	590 件
平成28年	586 件
平成29年	558 件

北中かわら版

発行日:平成30年6月15日

編集:広報委員会



公立学校共済組合
北陸中央病院

〒932-8503

富山県小矢部市野寺123

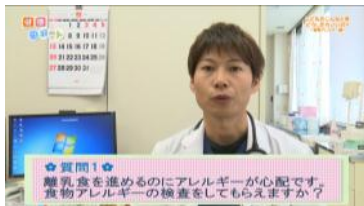
電話 0766(67)1150

FAX 0766(68)2716

おやベケーブルテレビ 「健康サポート」番組

第2回放送の一部です。

北陸中央病院のホームページで
YOU TUBE 動画が見られます。



ホームページは
QRコードで検索
出来ます。

● 手術件数

手術室において実施した手術（診療報酬点数表の手術料に掲載されているものに限る）
について分類しています。

◆ 平成29年度手術件数

術式	件数	術式	件数
水晶体再建術	146	食道悪性腫瘍手術	2
骨折靱血の手術	59	人工肛門造設術	2
中心静脈注射用埋込	45	腸管癒着症手術	2
胸腔鏡下肺悪性腫瘍手術	33	腹腔鏡下胆嚢摘出術	2
硝子体内注射	27	翼状片手術	2
経皮的尿路結石除去術	22	アキ腱断裂手術	1
ヘルニア手術	21	咽頭異物摘出術	1
皮膚皮下腫瘍摘出術	21	ガソリヲ摘出術	1
結腸切除術	17	気管切開術	1
創傷処理	17	鼓膜チューブ挿入術	1
胸腔鏡下肺切除術	14	鼓膜形成手術	1
経尿道的前立腺手術	14	粘膜下鼻甲介骨切除術	1
手根管開放手術	13	膿胸腔有茎筋肉弁充填術	1
内臓血管栓除去術	12	バルト腺嚢摘出術	1
内臓設置術	12	膀胱瘻造設術	1
痔核手術	11	リハ°節群郭清術	1
下肢静脈瘤手術	10	胃縫合術	1
虫垂切除術	10	肝切除術	1
内視鏡下鼻・副鼻腔手術	10	関節滑膜切除術	1
経皮的血管拡張術・血栓除去術	9	関節鏡下関節滑膜切除術	1
乳腺悪性腫瘍	9	関節形成手術	1
膀胱悪性腫瘍手術	8	急性汎発性腹膜炎手術	1
人工骨頭挿入術	8	経尿道的尿管狭窄拡張術	1
抜歯手術	8	抗悪性腫瘍剤動脈内持続注入用埋込	1
胃切除術	7	骨盤腹膜外膿瘍切開排膿術	1
骨内異物(挿入物)除去術	7	四肢の血管拡張術・血栓除去術	1
骨折経皮的鋼線刺入固定術	6	痔瘻根治手術	1
内視鏡下椎間板摘出	6	縦隔郭清術	1
腱鞘切開術	6	上顎骨折靱血的手術	1
経皮的椎体形成術	5	上皮小体腺腫過形成手術	1
血管移植術、バルト腺移植術	5	醗膿胸膜、胸膜肺膵切除術	1
脊椎固定術	5	神経移行術	1
肺悪性腫瘍手術	5	人工肛門閉鎖術	1
関節鏡下半月板切除術	4	靱帯断裂縫合術	1
甲状腺部分切除術、甲状腺腫瘍摘出術	4	脊椎、骨盤骨採取(試験切除)	1
小腸切除術	4	舌腫瘍摘出術	1
人工関節置換術	4	前立腺針生検	1
胆嚢摘出術	4	総胆管胃(腸)吻合術	1
皮膚切開術	4	断端形成術(骨形成)	1
経尿道的尿管ステント留置術	3	腸吻合術	1
鼻中隔矯正術	3	腸閉鎖症手術	1
包茎手術	3	直腸切除・切断術	1
胃全摘術	3	椎間板摘出術	1
血管結紮術	3	椎弓切除術	1
甲状腺悪性腫瘍手術	3	動脈形成術	1
胆管切開結石摘出術	3	腐骨除去手術	1
直腸脱手術	3	腹壁腫瘍摘出術	1
内視鏡下椎弓切除術	3	噴門側胃切除術	1
胸腔鏡下試験切除術	2	流産手術	1
胃腸吻合術	2	肛門周囲膿瘍切開術	1
気管切開術	2		
縦隔腫瘍、胸腺摘出術	2		
		合計	719