

ご予約・お問い合わせ専用電話 070-5061-1594  
 受付時間 8:30~17:00 (土日祝日・年末年始を除く)



半日でも数時間でもご利用頂けます。(利用料同じ)  
 当日の利用状況により、当日利用もできます。

利用時間	利用料	昼食代(おやつ込) 必要な方(9ヵ月から)
8:30~16:30	1,000円	400円

太陽の日差しも暑く感じられるときが増えてきました。工夫してさわやかに過ごしたいものですね。今回は夏に流行る感染症の中で特に多いアデノウイルス(プール熱、流行性角結膜炎)について取り上げたいと思います。

## プール熱(咽頭結膜熱)

### 主な症状

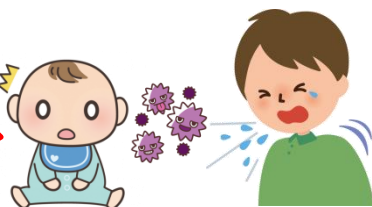
- 高熱が出て、のどが赤くはれて痛みます。
- 咳・目やに・目の充血があります。
- 頭痛・吐き気・下痢・腹痛・寒気など、風邪のような症状がでることも。

潜伏期間 1週間前後

### 感染経路

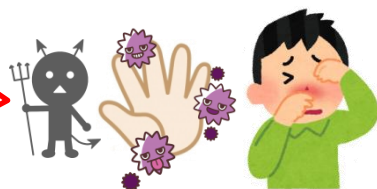
### 飛沫感染

感染した人の咳やくしゃみを吸い込んで感染



### 接触感染

色々な所を触り手洗いをせずに、目や鼻をこすり感染



### 登校登園基準

主要症状が消えた後、2日を経過するまで。医師の診断のもと登園・登校許可書が必要です。

## 流行性角結膜炎(はやり目)

### 主な症状

- 白目がまっかに充血して、目やにや涙がたくさんでます。
- かゆみや異物感を感じます。
- 放置すると白目(結膜)だけでなく、黒目(角膜)にも炎症が広がります。

潜伏期間 1週間前後

### 感染経路

### 接触感染



手や指

タオル

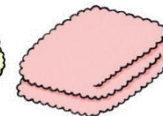
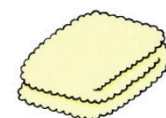
プールの水などから感染

### 登校登園基準

結膜炎の症状が消えて、医師が伝染の恐れが無いと判断するまで出席停止となります。

## アデノウイルスを予防するには

まずは **手洗い** **うがい** **タオルを分ける** の他に



水泳前後のシャワーの励行、目を洗うなどもあります。